

Link do produktu: <https://astoralarm.pl/zestaw-genevo-prima6set-centrala-alarmowa-prima-6-z-manipulatorem-prima-6-lcd-p-1950.html>

ZESTAW GENEVO PRiMA6SET centrala alarmowa PRiMA 6 z manipulatorem PRiMA 6 LCD

Cena brutto	1 044,27 zł
Cena netto	849,00 zł
Kod producenta	PRiMA6SET
Producent	GENEVO

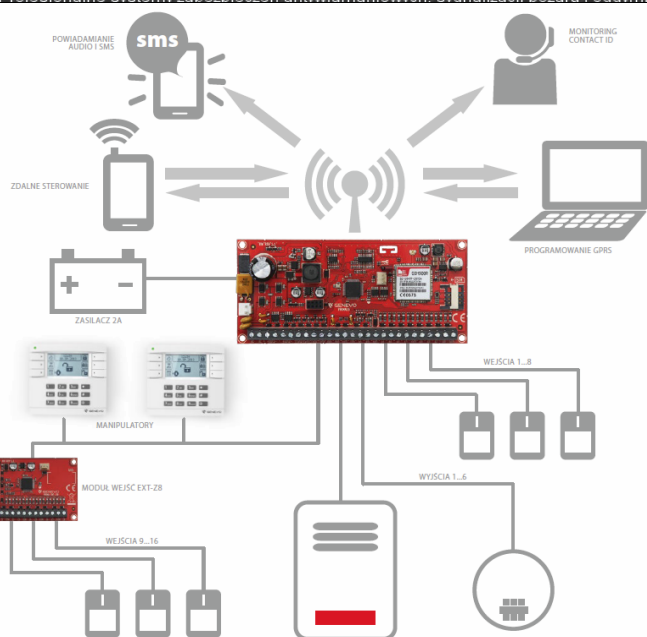
Opis produktu

Zestaw PRiMA6SET składa się z:

- centrali alarmowej PRiMA 6 z komunikatorem GSM/GPRS
- manipulatora systemu PRiMA6 LCD z graficznym interfejsem użytkownika

PRiMA 6 jest centralą alarmową nowej generacji przeznaczoną do realizowania zabezpieczeń w małych obiektach, w których najważniejsze są niezawodność i przyjazna obsługa. Centrala może realizować czuwanie pełne (użytkownicy lokalu znajdują się poza strefą chronioną) oraz domowe (swobodne poruszanie się osób wewnątrz obszaru chronionego, gdzie system nadal nadzoruje drzwi i okna). Centrala może wykrywać zagrożenie napadu (kod przymusu), pożaru, zalanie wodą czy ulatnianie się niebezpiecznych gazów. Klawisze funkcyjne mogą uruchamiać funkcję wezwania pomocy medycznej. Główną rolą systemu alarmowego jest analiza sygnałów o zagrożeniu zgłaszanym przez czujki (powiadomianie za pomocą syreny alarmowej, SMS, połączeń audio). **PRiMA 6** łączy nowoczesną, przemyślaną funkcjonalność z łatwością instalacji oraz programowania. Za pomocą komputera wymaga zainstalowania **aplikacji PRiMAtool**, istnieje możliwość sterowania systemem za pomocą aplikacji Android. Jest ona doskonałą propozycją dla każdego profesjonalisty zajmującego się instalowaniem systemów alarmowych.

- 6 wejść z obsługą konfiguracji NO / NC / EOL / 2EOL
- 4 wyjścia (2 wyjścia wysokoprądowe "OUT", 2 wyjścia OC "PGM")
- 1 strefa (z możliwością skonfigurowania podstrefy domowej)
- bufor 250 zdarzeń
- zasilacz impulsowy 13.8V, 1.5A z zabezpieczeniem przed zwarcieniem, przeciążeniem
- układ ładowania akumulatora z zabezpieczeniem przed głębokim rozładowaniem akumulatora
- wbudowany komunikator GSM 900/1800
- funkcje komunikacyjne: monitoring (Contact ID / SMS), powiadomienie (SMS, audio), zdalne sterowanie, programowanie GPRS
- 7 użytkowników + kod administratora i instalatora
- programowanie za pomocą manipulatorów lub aplikacji PRiMAtool (lokalne, zdalne- GPRS)
- możliwość zdalnej diagnostyki systemu przez GPRS,
- obsługa manipulatorów LCD z graficznym interfejsem użytkownika
- obsługa wielu języków z możliwością wyboru



Manipulator systemu alarmowego jest dla użytkownika jednym z najważniejszych elementów, ponieważ za jego pomocą odbywa się codzienna obsługa systemu. Dzięki manipulatorowi **PRiMA6 LCD**, system alarmowy **PRiMA6** jest bardzo łatwy i przyjazny w obsłudze. Urządzenie posiada graficzny interfejs użytkownika, wyróżnia go biała obudowa i biały wyświetlacz.

- graficzny interfejs użytkownika ułatwiający codzienną obsługę systemu
- duży, podświetlany ekran ułatwiający obsługę nawet w ciemnych pomieszczeniach
- podświetlana klawiatura numeryczna z dużymi, czytelnymi przyciskami
- ikony przedstawiające w prosty sposób najważniejsze informacje w systemie
- wskaźnik LED pokazujący ogólny stan systemu
- intuicyjny interfejs użytkownika ułatwiający zarówno codzienną obsługę, jak też korzystanie z rzadziej używanych funkcji
- sygnalizacja dźwiękowa najistotniejszych zdarzeń w systemie z regulacją głośności
- klawisze szybkiego dostępu: wezwanie pomocy, szybkie włączanie czuwania