

Link do produktu: <https://astoralarm.pl/zestaw-genevo-prima16set-centrala-alarmowa-prima-16-z-manipulatorem-prima-lcd-p-1947.html>

Zestaw GENEVO PRiMA16SET centrala alarmowa PRiMA 16 z manipulatorem PRiMA LCD

Cena brutto	1 044,27 zł
Cena netto	849,00 zł
Kod producenta	PRiMA16SET
Producent	GENEVO

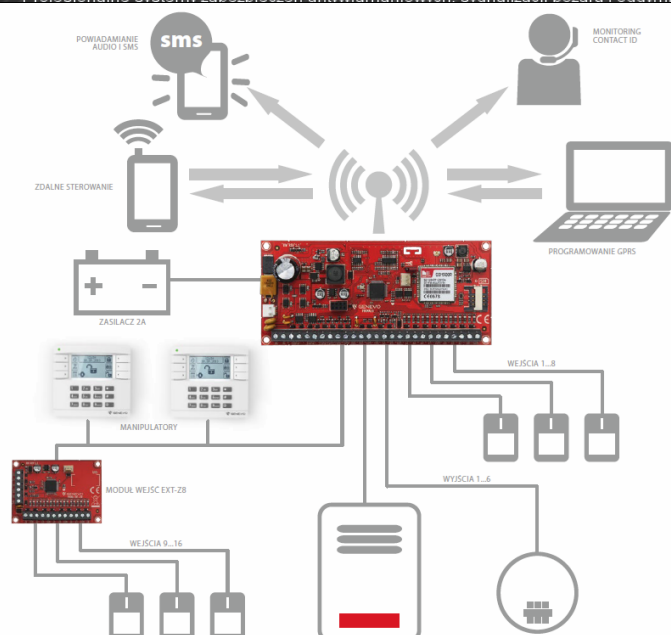
Opis produktu

Zestaw PRiMA16SET składa się z:

- centrali alarmowej PRiMA 16 z komunikatorem GSM/GPRS
- manipulatora systemu PRiMA LCD WH-WH z graficznym interfejsem użytkownika

PRiMA 16 jest centralą alarmową nowej generacji przeznaczoną do realizowania zabezpieczeń w małych i średniej wielkości budynkach, w których najważniejsze są niezawodność i przyjazna obsługa. Centrala może realizować czuwanie pełne (użytkownicy lokalu znajdują się poza strefą chronioną) oraz domowe (swobodne poruszanie się osób wewnątrz obszaru chronionego, gdzie system nadal nadzoruje drzwi i okna). Centrala może wykrywać zagrożenie napadu (kod przymusu), pożaru, zalanie wodą czy ulatnianie się niebezpiecznych gazów. Klawisze funkcyjne mogą uruchamiać funkcję wezwania pomocy medycznej. Główną rolą systemu alarmowego jest analiza sygnałów o zagrożeniu zgłaszanym przez czujki (powiadomianie za pomocą syreny alarmowej, SMS, połączeń audio). **PRiMA16** łączy nowoczesną, przemyślaną funkcjonalność z łatwością instalacji oraz programowania. Za pomocą komputera wymaga zainstalowania **aplikacji PRiMAtool**, istnieje możliwość sterowania systemem za pomocą aplikacji Android. Jest ona doskonałą propozycją dla każdego profesjonalisty zajmującego się instalowaniem systemów alarmowych.

- 16 wejść z obsługą konfiguracji NO / NC / EOL / 2EOL (8 na płycie głównej + 8 wejść ekspandera + TMP)
- 6 wyjść (2 wyjścia wysokoprądowe "OUT", 4 wyjścia OC "PGM")
- 1 strefa (z możliwością włączenia czuwania pełnego i czuwania domowego)
- bufor 1000 + 250 zdarzeń
- zasilacz impulsowy 13.8V, 2A z zabezpieczeniem przed zwarcieniem, przeciążeniem
- układ ładowania akumulatora z zabezpieczeniem przed głębokim rozładowaniem akumulatora
- wbudowany komunikator GSM 900/1800
- funkcje komunikacyjne: monitoring (Contact ID / SMS), powiadomienie (SMS, audio), zdalne sterowanie, programowanie GPRS
- 7 użytkowników + kod administratora i instalatora
- programowanie za pomocą manipulatorów lub aplikacji PRiMAtool (lokalne, zdalne- GPRS)
- możliwość zdalnej diagnostyki systemu przez GPRS
- obsługa manipulatorów LCD z graficznym interfejsem użytkownika
- obsługa do 8 języków z możliwością wyboru
- zgodność z wymaganiami EN50131 dla urządzeń Stopnia 2 (Grade 2)



Manipulator systemu alarmowego jest dla użytkownika jednym z najważniejszych elementów, ponieważ za jego pomocą odbywa się codzienna obsługa systemu. Dzięki manipulatorowi **PRiMA LCD WH-WH**, system alarmowy PRiMA16 jest bardzo łatwy i przyjazny w obsłudze. Urządzenie posiada graficzny interfejs użytkownika, wyróżnia go biała obudowa i biały wyświetlacz.

- graficzny interfejs użytkownika ułatwiający codzienną obsługę systemu
- duży, podświetlany ekran ułatwiający obsługę nawet w ciemnych pomieszczeniach
- podświetlana klawiatura numeryczna z dużymi, czytelnymi przyciskami
- ikony przedstawiające w prosty sposób najważniejsze informacje w systemie
- wskaźnik LED pokazujący ogólny stan systemu
- intuicyjny interfejs użytkownika ułatwiający zarówno codzienną obsługę, jak też korzystanie z rzadziej używanych funkcji
- sygnalizacja dźwiękowa najistotniejszych zdarzeń w systemie z regulacją głośności
- klawisze szybkiego dostępu: wezwanie pomocy, szybkie włączanie czuwania