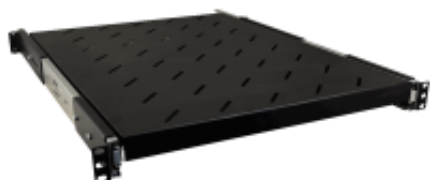


Link do produktu: <https://astoralarm.pl/rapw800-polka-wysuwana-420x550-do-szaf-rack-19-p-3065.html>

## RAPW800 Półka wysuwana 420x550 do szaf RACK 19"



Cena brutto	<b>537,51 zł</b>
Cena netto	<b>437,00 zł</b>
Kod producenta	<b>RAPW800</b>
Producent	<b>PULSAR</b>

### Opis produktu

#### **Półka wysuwana 420x550 do szaf RACK 19" - RAPW800 :**

Półka wysuwana przeznaczona do szafy RACK 19" typu RS/ZRS o głębokości zewnętrznej 800 mm. Dzięki półce do szafy RACK można zamontować urządzenia nie będące w obudowie RACK 19". Pełny wysuw półki gwarantuje dostęp do urządzeń poza obrębem szafy RACK.

- Wymiary montażowe: W=19", H=1U, D=500÷660 [mm, +/-2]
- Wymiary półki: W=420, D=550 [mm, +/-2]
- Blacha DC01, grubość 1,2 mm, RAL9005
- Szyny – pełny wysuw
- Obciążenie statyczne: 15 kg
- Mocowanie czteropunktowe doczołowe do profilu RACK + wsparcie w tylnych profilach RACK
- Zestaw montażowy: 4szt. x wkręt M6, nakrętka klatkowa (koszyk) M6, podkładka plastikowa