

Link do produktu: <https://astoralarm.pl/prima64-centrala-alarmowa-z-gsm-lte-ready-p-21.html>

## PRIMA64 Centrala alarmowa z GSM (LTE READY)

Cena brutto	<b>628,78 zł</b>
Cena netto	<b>511,20 zł</b>
Kod producenta	<b>PRIMA64</b>
Producent	<b>GENEVO</b>

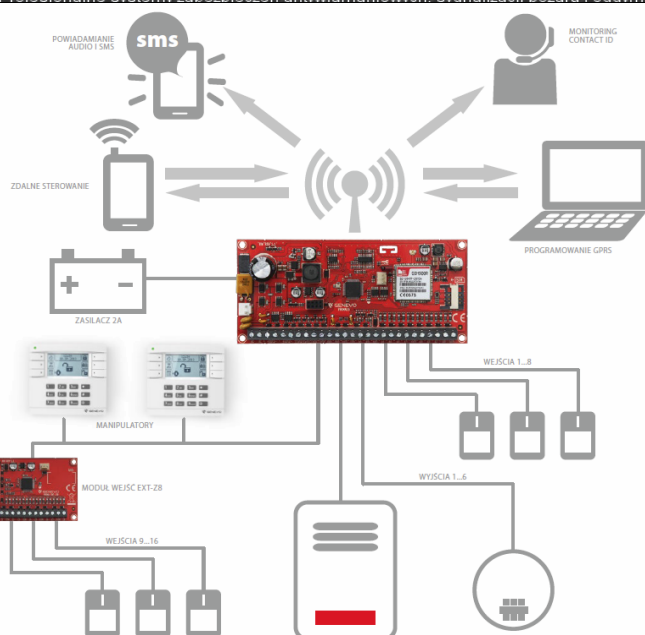
### Opis produktu

**Centrala PRiMA64 (LTE READY)** zaprojektowana została w celu skutecznej sygnalizacji włamania i napadu w średnich i dużych obiektach. Za jej pomocą zbudować można system alarmowy w dużych domach, budynkach biurowych i biznesowych czy obiektach publicznych. Dzięki możliwości podziału systemu na niezależne strefy i podłączenia nawet 64 linii dozorowych, **centrala PRiMA64** zaspokaja potrzeby wymagających użytkowników.

**Manipulatory do central PRiMA64** wyróżniają się przede wszystkim graficznym, przyjemnym w obsłudze interfejsem użytkownika, ułatwiającym codzienną obsługę. W celu zapewnienia maksymalnego bezpieczeństwa, **Centrala alarmowa PRiMA64** wyposażona jest w wygodną funkcję czuwania domowego, sygnalizująca próbę wtargnięcia w czasie, gdy na chronionym obwodowo obszarze przebywają osoby. Ponadto, bogata funkcjonalność wbudowanego komunikatora GSM pozwala na szczegółowe powiadamianie o zdarzeniach i zdalne sterowanie systemem. Dzięki **aplikacji PRiMago!** dla urządzeń Android, z funkcji zdalnego sterowania korzystać można w sposób prosty i intuicyjny.

**Centralę PRiMA 64 (LTE READY)** wyposażono także w unikalne funkcje ułatwiające korzystanie z kart Pre-paid. Dodatkowo, **centrala PRiMA64** może zostać wykożystana do sterowania np. otwierania bramy, czy podlewania zieleni. Wszystkie te zalety sprawiają, że **centrala PRiMA64** jest chętnie wybierana zarówno przez instalatorów, jak też użytkowników końcowych.

- 8 programowalnych wejść płyty –główniej, z możliwością rozbudowy do 64 wejść za pomocą modułów rozszerzenia
- 6 programowalnych wyjść płyty –główniej (2 wyjścia wysoko prądowe OUT, 4 wyjścia niskoprądowe PGM) z możliwością rozbudowy za pomocą modułów rozszerzenia (maks. 16 wyjść),
- 4 niezależne strefy z możliwością wyodrębnienia podstrefy „domowej” (czuwania częściowego) w każdej ze stref
- do 32 użytkowników (długość kodu 4-8 cyfr, indywidualne nadawanie uprawnień i dostępu do stref)
- 8 niezależnych zegarów z harmonogramem tygodniowym, pozwalających na automatyzację czynności w systemie
- możliwość obsługi systemu za pomocą 8 niezależnych manipulatorów LCD z –graficznym interfejsem użytkownika
- nieulotna, podwójna pamięć zdarzeń o pojemności 2000 + 250 zdarzeń
- wbudowany zasilacz buforowy o wydajności 2 A, z zabezpieczeniem przeciążeniowym oraz przed –głębokim rozładowaniem akumulatora
- 4 niezależne, nadzorowane wyjścia zasilające
- magistrala systemowa z automatycznym adresowaniem urządzeń, obsługująca do 24 modułów (manipulatory, moduły rozszerzeń)
- wbudowany komunikator GSM/SMS/GPRS z funkcjami: powiadamiania, monitoringu (ContactID), zdalne sterowania, programowania GPRS
- złącze do programowania za pomocą komputera w standardzie RS-TTL (PIN3)
- możliwość programowania lokalne (komputer z programem PRiMAtool, manipulator), lub zdalnego (GPRS)
- funkcja aktualizacji oprogramowania urządzeń, bez konieczności ich demontażu



### Dane techniczne centrali PRiMA64:

- Wejścia system / płyta główna: 64 / 8 (NO/NC/EOL/2EOL-NO/2EOL-NC)
- Wyjścia system / płyta główna: 16 / 6 (2xOUT, 4xPGM)
- Strefy, podstrefy: 4 strefy, 2 podstrefy w każdej strefie
- Ilość użytkowników: 32
- Komunikator: GSM/GPRS (dwuzakresowy 900/1800MHz)
- Wydajność zasilacza (całkowita): 2A
- Prąd ładowania akumulatora: 600 mA
- Ilość manipulatorów maks.: 8
- Ilość modułów wejść maks.: 7
- Pojemność pamięci zdarzeń: 2000+250
- Zasilanie płyty głównej: 16-20 V AC, min. 40 VA
- Zakres temperatur pracy: -10...+55 °C
- Klasa środowiskowa: II - praca wewnątrz budynku
- Wymiary płyty głównej: 150x68 mm

### Porównanie central PRiMA GENEVO

Model centrali	PRiMA64	PRiMA16	PRiMA6	PRiMA12
Maksymalna ilość wejść w systemie	64	16	6	16
Obsługa urządzeń bezprzewodowych EvoLiNK	tak	tak	tak	tak
Ilość wejść płyty głównej	8	8	6	8
Wbudowany komunikator GSM	tak	tak	tak	nie
Ilość wyjść (wysokoprądowe + niskoprądowe OC)	2+4	2+4	2+2	2+4
Ilość stref, podstref	4+4	1+1	1+1	1+1
Wydajność zasilacza	2A	2A	1.5A	2A
Pojemność pamięci zdarzeń	2000+250	870+250	250	250
Timery z programowaniem tygodniowym	8	8	nie	8

Profesjonalne systemy zabezpieczeń antywłamaniowych, ewakuacji pożaru i oddymiania oraz monitoringu

Szybkie sterowanie urządzeniami (wyjścia)	tak	tak	nie	tak
Maksymalna ilość manipulatorów	8	8	2	8
Maksymalna ilość modułów wejść EXT-Z8	7	1	-	1
Powiadamianie - ilość numerów	8+1	8+1	4+1	brak
Powiadamianie SMS	tak, szczegółowe	tak, szczegółowe	tak, szczegółowe	brak
Powiadamianie audio	tak	tak	tak	brak
Zdalne sterowanie systemem	tak	tak	tak	brak
Zdalne sterowanie urządzeniami (wyjścia)	tak	tak	nie	brak
Programowanie GPRS	tak	tak	tak	nie
Obsługa kart Pre-paid	tak	tak	tak	nie
Obsługa za pomocą aplikacji Android	tak	tak	tak	nie
Kompatybilne manipulatory	PRiMA LCD	PRiMA LCD	PRiMA6 LCD, PRiMA LCD	PRiMA6 LCD, PRiMA LCD
Kompatybilne rozszerzenia	PRiMA EXT-Z8 (maks. 7), PRiMA EXT-PGM8, EvoHUB	PRiMA EXT-Z8 (maks. 1), EvoHUB	EvoHUB	PRiMA EXT-Z8 (maks. 1), EvoHUB