

Link do produktu: <https://astoralarm.pl/es1640dc-v2-e5-96g-serwer-zfs-nas-p-2377.html>

ES1640dc-V2-E5-96G Serwer ZFS NAS



Dostępność	Niedostępny zawsze
Kod producenta	ES1640dc-V2-E5-96G
Producent	QNAP

Opis produktu

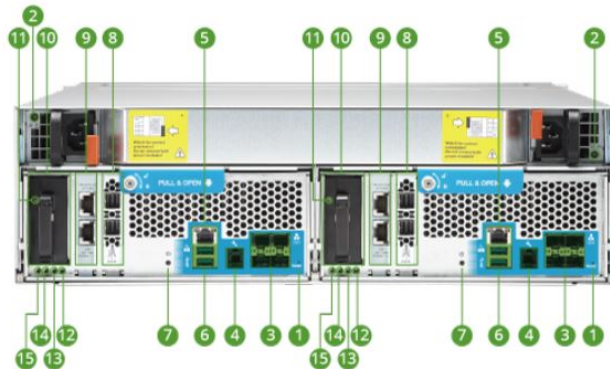
Serwer ZFS NAS - ES1640dc V2 E5 96G :

- Procesor: Intel Xeon 6-core Processor E5-2420 v2 (15M Cache, 2.20GHz)
- Pamięć: 96GB DDR3 RDIMM
- Flash: 2 GB DOM
- Ilość dysków: 16 x 3.5"/2.5" SAS 12Gbps/6Gbps HDD lub 2.5" SAS SSD
- Sieć: 2 x Gigabit RJ45 LAN, 4 x SFP+ (Intel XL710-AM1)
- Złącza dodatkowe: 2 x USB 3.0, 2 x USB 2.0
- Obudowa: 3U, do szaf RACK
- Przyciski: zasilanie, reset
- Środowisko: 5-95% wilgotność, 0-40oC
- Zasilanie: 770 W
- Wentylator: 3 x 60*60*38mm; 16000RPM/12v/2.8A
- Pobór mocy: 314.86W gotowość, 501.40W praca
- Wymiary: 618(D) x 446.2(W) x 132(H) mm (bez przednich uchwytyów)
- Waga: 26.75 kg



Front

1. Hard Drive Tray	3. Power On Button
2. Hard Drive LED Indicators	4. LED Indicators System Power LED (Blue): on/off System Status (Green/ Red): in operation, system errors, low power, degraded RAID mode, memory failure, fan/power supply failure, system/disk temperature too high, storage pool reaching threshold value, system performing take-over, power supply unit unplugged

**Rear**

1. Password & Network Settings Reset Button	9. PCIe Gen3 x8 Slot, pre-installed with a LAN-10G2T-X550 NIC for 2 x 10GbE (RJ45) Port
2. Power Supply LED (Green/ Orange)	10. BBU
3. 4 x 10GbE (SFP+) Port	11. BBU Status Light (Green/ Red/ Orange)
4. RJ11 to RS-232 serial	12. Controller Status Light (Green/ Orange)
5. 1GbE Management Port	13. Fan Status Light (Green/ Orange)
6. 2 x USB 3.0/2.0	14. Battery Status Light (Green/ Orange)
7. Power Button	15. High Availability LED (Green/ Orange)
8. PCIe Gen2 x4 Slot, with dual path Mini-SAS (SFF-8644) expansion card on board	

Produkt posiada dodatkowe opcje:

Pakiet Serwisowy: BRAK , Q-CAREPACK , Q-NBD

Pakiet Serwisowy

Q-CAREPACK**5%**

CENY QNAP

pakiet można wykupić w ciągu
3 miesięcy
od daty zakupu urządzenia

- zdalna pomoc przy uruchomieniu i integracji urządzenia z siecią
- możliwość powiadamiania o dostępnych aktualizacjach
- wsparcie techniczne w przypadku wystąpienia problemów z urządzeniem
- pomoc przy aktualizacji oprogramowania
- gwarancja door-to-door
- dodatkowy rok gwarancji

OPTIMALNY WYBÓR**Q-NBD****7%**

CENY QNAP

pakiet można wykupić w ciągu
3 miesięcy
od daty zakupu urządzenia

- zdalna pomoc przy uruchomieniu i integracji urządzenia z siecią
- możliwość powiadamiania o dostępnych aktualizacjach
- wsparcie techniczne w przypadku wystąpienia problemów z urządzeniem
- pomoc przy aktualizacji oprogramowania
- gwarancja door-to-door
- dodatkowy rok gwarancji
- urządzenie zastępcze na czas naprawy
- dostawa zastępczego urządzenia na następny dzień roboczy
- pomoc przy migracji danych na nowy serwer
- priorytetowy tryb realizacji gwarancji

Q-ON-SITE**Q-NBD
+250€**

Dla urządzeń 8 zatok +

pakiet można wykupić w ciągu
30 dni
od daty zakupu urządzenia

- zdalna pomoc przy uruchomieniu i integracji urządzenia z siecią
- możliwość powiadamiania o dostępnych aktualizacjach
- wsparcie techniczne w przypadku wystąpienia problemów z urządzeniem
- pomoc przy aktualizacji oprogramowania
- gwarancja door-to-door
- dodatkowy rok gwarancji
- urządzenie zastępcze na czas naprawy
- dostawa zastępczego urządzenia w 24 godz. od zgłoszenia
- diagnostyka urządzenia w miejscu instalacji
- czas reakcji 48h

Zawartość opakowania



ES1640dc v2



Ethernet cable (10GbE) x 4



Ethernet cable (1GbE) x 2



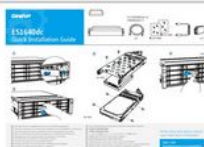
Power cord x 2



Flat head screw x 64 (for 3.5" HDD)



Flat head screw x 64 (for 2.5" HDD)

E02 series (Chassis) rail kit, max. load 57kg:
RAIL-E02

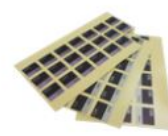
Quick Installation Guide



Console Cable (RJ11 to RS-232) x 1

Battery Backup Unit for NVRAM
write cache x 2

OS Drives Sticker x 4



HDD Tray SSD/HDD Sticker x 16