

Link do produktu: <https://astoralarm.pl/ej1600-v2-modul-rozszerzajacy-12-gbs-sas-raid-p-2376.html>

EJ1600-V2 Moduł rozszerzający 12 Gb/s SAS RAID

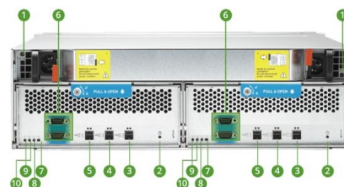


Dostępność	Niedostępny zawsze
Kod producenta	EJ1600-V2
Producent	QNAP

Opis produktu

Moduł rozszerzający 12 Gb/s SAS RAID - EJ1600 V2 :

- Interfejs hosta: Three SAS 12Gb/s 4x wide port (SFF-8644)
- Ilość dysków: 16 x 3.5"/2.5" SAS 12Gbps/6Gbps HDD lub 2.5" SAS SSD
- Złącza dodatkowe: 1 x USB 3.0
- Obudowa: 3U, do szaf RACK
- Środowisko: 5-95% wilgotność, 0-40oC
- Zasilanie: redundancjne ATX 450W, wejście: 90-240Vac~, 50-60Hz
- Pobór mocy: 344.19W praca
- Wentylator: 3 x 60*60*38mm; 16000RPM/12v/2.8A
- Wymiary: 618 (D) x 446.2 (W) x 132 (H) mm (bez przednich uchwytów)
- Waga: 24.11 kg



Front

1. Hard Drive Tray
2. Hard Drive LED Indicators
3. Power On Button
4. LED Indicators
System Power LED (Blue): on/off
System Status (Green/ Red): in operation, system errors, low power, disk lost, disk failure, system performing take-over, power supply unit unplugged
LCD Status Display (Two-digit number): Status of JBOD connection

Rear

1. Power Supply LED (Green/ Orange)
2. Power Button
3. Mini-SAS Port (SFF-8644) (Reserved)
4. Mini-SAS Port (SFF-8644) Input
5. Mini-SAS Port (SFF-8644) Output
6. COM Port x 2
7. Controller Status Light (Green/ Orange)
8. Fan Status Light (Green/ Orange)
9. Battery Status Light (Green/ Orange)
10. High Availability LED (Green/ Orange)

Zawartość opakowania



EJ1600 v2



Mini SAS external cable x 2 (SFF-8644 to SFF-8644) · 0.5M: CAB-SAS05M-8644



Power cord x 2



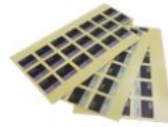
Flat head screw x 64 (for 2.5" HDD)



Flat head screw x 64 (for 3.5" HDD)

E02 series (Chassis) rail kit, max. load 57kg:
RAIL-E02

Quick Installation Guide



HDD Tray SSD/HDD Sticker x 16