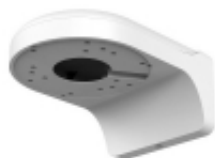


Link do produktu: <https://astoralarm.pl/bcs-ud1-uchwyty-scienny-do-kamer-p-3767.html>

## BCS-UD1 Uchwyt ścienny do kamer



Cena brutto	<b>113,16 zł</b>
Cena netto	<b>92,00 zł</b>
Numer katalogowy	<b>5311</b>
Kod producenta	<b>BCS-UD1</b>
Producent	<b>BCS LINE</b>

### Opis produktu

Uchwyt BCS-UD1 to praktyczne rozwiązanie montażowe dedykowane do kamer kopułkowych serii BCS LINE, takich jak DMIP1000 i DMIP2000. Wykonany z aluminium, zapewnia trwałość i estetykę instalacji. Dzięki компактowym wymiarom i możliwości ukrycia przewodów uchwyt ten jest idealnym wyborem do zastosowań wewnętrznych.

Charakterystyka techniczna uchwyty BCS-UD1:

- Materiał: aluminium, odporne na korozję.
- Kolor: biały, uniwersalny i estetyczny.
- Wymiary: 160 × 120 × 74 mm – kompaktowe i praktyczne.
- Obciążenie maksymalne: do 2 kg, umożliwia montaż lekkich kamer.
- Temperatura pracy: od -40°C do 60°C – odporność na różne warunki środowiskowe.
- Przepust kablowy: umożliwia estetyczne ukrycie przewodów.

Funkcjonalność:

- Ochrona przewodów: konstrukcja pozwala na ukrycie przewodów, co minimalizuje ryzyko uszkodzeń mechanicznych.
- Estetyka: Schłodny design poprawia wygląd całego systemu monitoringu.
- Łatwy montaż: konstrukcja dostosowana do szybkiego montażu na ścianie.

Zastosowanie:

BCS-UD1 sprawdzi się w różnych środowiskach wewnętrznych:

- Przestrzenie komercyjne: sklepy, biura, centra handlowe.
- Instytucje publiczne: szkoły, urzędy, szpitale.
- Obiekty przemysłowe: magazyny, warsztaty.

Podsumowanie:

BCS-UD1 to solidny i estetyczny uchwyt montażowy, który łączy funkcjonalność z trwałością. Idealny wybór dla instalatorów poszukujących niezawodnych rozwiązań do systemów monitoringu.